

## Emissie-inventaris 2021 t/m periode 6 (Juni)

Scope 1	omvang	eenheid	conversiefactor	ton CO <sub>2</sub>
Gasverbruik	5.341	m <sup>3</sup>	1.884	10
Brandstofverbruik wagenpark (diesel 20% HVO)	20.430	liters	2.841	58
Brandstofverbruik wagenpark (benzine E10 Blend )	5.261	liters	2.784	15
Brandstofverbruik bedrijfsmiddelen (diesel 20% HVO)	19.537	liters	2.841	56
Brandstofverbruik bedrijfsmiddelen (benzine)	0	liters	2.784	0
Brandstof wagenpark (diesel getankt extern B7 Blend )	8.713	liters	3.262	28
Brandstof verbruik (+ voorraad) bedrijfsmiddelen Propaan*	420	Kg	3.390	1
Brandstofverbruik (+ voorraad) bedrijfsmiddelen Aspen*	360	liters	2.790	1
<b>Totaal scope 1</b>				<b>167</b>

Scope 2	omvang	eenheid	conversiefactor	ton CO <sub>2</sub>
Elektraverbruik 100% Nederlandse Zonne energie* *	34.424	kWh	0	0
Zakelijke km priveauto's (brandstoftype onbekend) - Scope 3	16.350	km's	195	3
<b>Totaal scope 2</b>				<b>3</b>

<b>Totaal scope 1 en 2</b>	<b>170</b>
----------------------------	------------

Scope 1 (in tonnen CO2)		%
Gasverbruik	10	5,9
Brandstofverbruik wagenpark	101	59,5
Bedrijfsmiddelen	56	32,7
<b>Totaal</b>	<b>167</b>	<b>98,1</b>
Scope 2 (in tonnen CO2)		
Elektraverbruik	0	0,0
Zakelijke km (Scope 3)	3	1,9
<b>Totaal</b>	<b>3</b>	<b>1,9</b>
<b>Totaal scope 1 en 2</b>	<b>170</b>	<b>100,0</b>

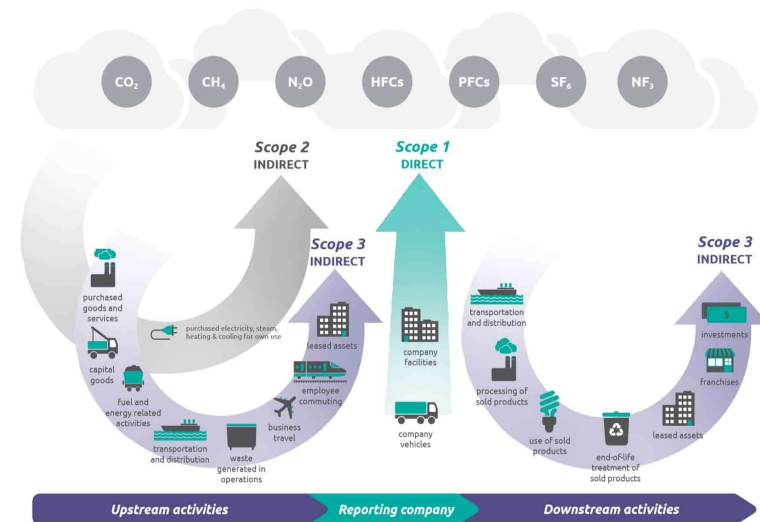
Overzicht Elektraverbruik	
Elektraverbruik Totaal	34.424 kWh
Elektraverbruik Gebouwen eigen gebruik	24.576 kWh
Elektra verbruik verhuur kantoor Koperweg 11	3.132 kWh
Elektra Laadpalen tbv Wagenpark(electrisch)	6.716 kWh

Bron conversiefactoren: [www.co2emissiefactoren.nl](http://www.co2emissiefactoren.nl) (2021)

Diesel 20% HVO per 01-01-2021 samengesteld conversiefactor 2,841

\* Niet opgenomen in grafiek en totalen < 1% van totaal verbruik

\*\* Engie Certificaat 100% Nederlandse Zonne Energie vanaf 1 oktober 2019



Verdeling scope 1 & 2 emissies Van der Werff, 2021 t/m periode 6 (Juni)

